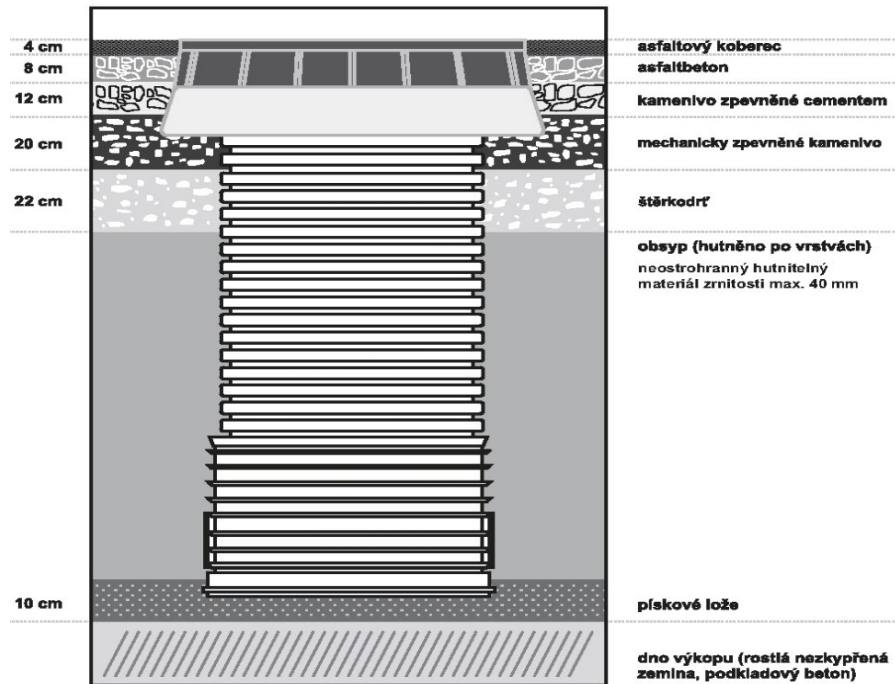


TABULKA ŠACHET PŘÍPOJEK VPUSTÍ VZOROVÁ REVIZNÍ ŠACHTA

Šachta DN 630 s betonovým roznášecím prstencem a poklopem D 400



Poznámka:

V rámci projektu jsou uvažovány celoplastové kanalizační šachty DN 630 s pevným prodloužením a zakrytím poklopy DN 600 - D400 uloženými na betonovou roznášecí desku. Jako vzorový příklad uvedena sestava firmy PipeLife, použít však lze jakékoli obdobné výrobky.

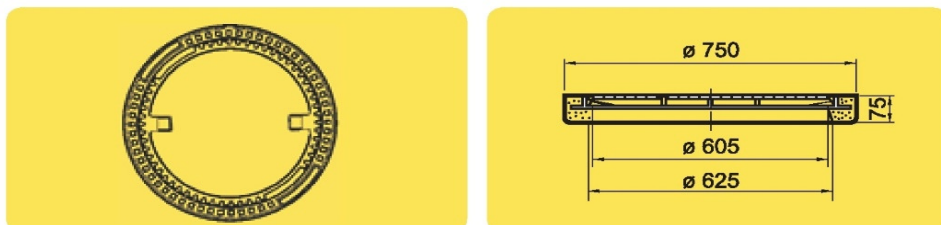
Souřadnicový systém: S-JTSK; Výškový systém: Baltský p.v.

Vypracoval:	Bc. ŘÍHA	Projektoval:	Bc. ŘÍHA	Bc. Václav ŘÍHA Tuněchody 9, 349 01 Stříbro tel. 728 683 787; E-mail: vr.projekt@seznam.cz IČO 611 30 494		
Kraj:	PLZEŇSKÝ	Okres:	TACHOV			
Obec:	KOSTELEČ	K.ú.:	KOSTELEČ u Stříbra			
Investor:	OBEC KOSTELEČ, Kostelec 34, 349 01 Stříbro					
Stavba:	KOSTELEČ u Stříbra INFRASTRUKTURA ZÓNY "SEVEROZÁPAD" – 1.ETAPA SO-211+311 KANALIZAČNÍ A VODOVODNÍ PŘÍPOJKY			Datum:		05/2020
				Stupeň:		DÚR+DSP
				Měřítko:		.
Příloha:	REVIZNÍ ŠACHTY PŘÍPOJEK VPUSTÍ			Arch. číslo		Číslo výkresu
				304/2020		D4.7

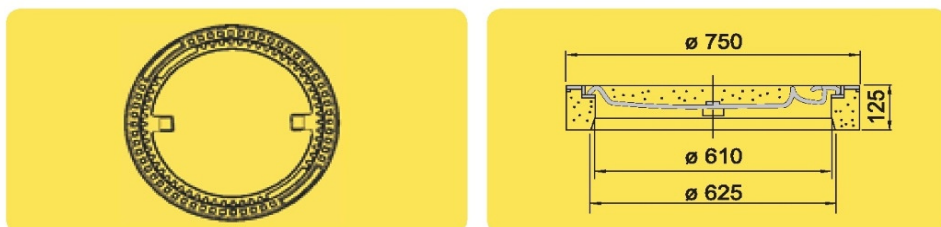
3.1. POKLOPY BEGU PRO ŠACHTY DN 630 - DN 1000

- jsou vhodné pro šachty DN 630, DN 800 a DN 1000

Poklop BEGU bez odvětrání - třída **A15** ČSN EN 124 (1,5 tuny)



Poklop BEGU bez odvětrání - třída **B125** ČSN EN 124 (12,5 tuny)



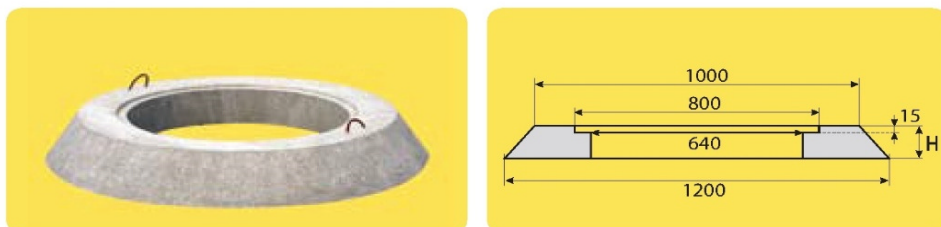
Poklop BEGU bez odvětrání - třída **D400** ČSN EN 124 (40 tun)



3. 2. REVIZNÍ ŠACHTY DN 630 MM

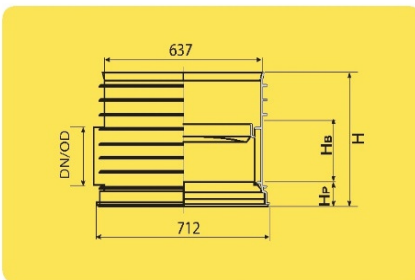
ŠACHTY S ROZNÁŠECÍM PRSTENCEM

Betonový roznášecí prstenec 630 mm



Šachtové dno DN 630

Dle provedení je opatřeno hladkými hrdly nebo hladkými dřívky KG



DN/OD	H _g	H _p	H
slepé	-	-	458
160	205	83	458*
200	205	83	458*
250	345	88	580
315	345	88	580
400	540	88	800

H_g efektivní stavební výška dna

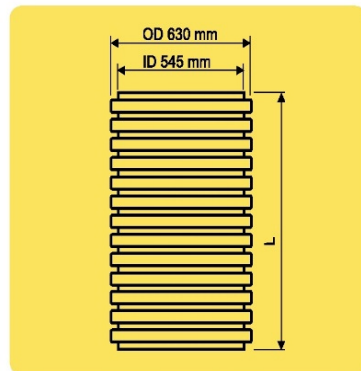
* v provedení dna ball bottom je výška 580 mm

zasouvací délka prodloužení je asi 180 mm

POZOR: Atypy mimo standardní nabídkou mohou vykazovat rozměrové odchylky

Konfigurace a objednací čísla šachtových dnů viz dále

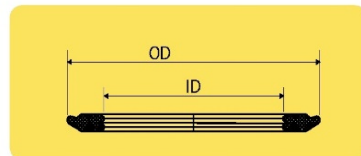
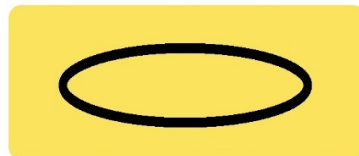
Prodloužení šachty DN/OD Ø 630 mm



Objednací číslo	L (mm)
6R6301000	1000
6R6301500	1500
6R6302000	2000
6R6306000	6000

- kratší kusy prodloužení lze spojit přesuvkou PRU630 + 2x PRK 630 (nebo dvouhrdlem PRH 630 + 2x PRK 630)
- dodatečné připojení hladkých trubek na prodloužení - viz těsnění IN SITU.

Těsnicí kroužek pro prodloužení šachty



Objednací číslo	OD (mm)	ID (mm)
PRK630	640	600

- slouží k utěsnění prodloužení v šachtovém dně, vkládá se do poslední drážky prodloužení šachty

Technický výpis 23.5.2020 18:15	
Projekt	Kostelec - Infrastruktura zóny
Číslo projektu	
Lokalita	Kostelec u Stříbra
Projektant	Václav Říha
Poznámka	

Číslo	Označení šachty	Větev	Staničení	DN šachty	Kóta výtoku [m.n.m.]	Kóta terénu [m.n.m.]	Hloubka [mm]	Výška nad terén [mm]	Stavební výška [mm]	Celková výška [mm]	DN vstup/výstup	Úhly vstupů	Třída poklopu	Nosnost poklopu	Konstrukce poklopu	Hutnění okolí/doprava
1	Š-1	přípojka V2-V5	6	630	484,44	486,16	1720	0	1720	1803	200	180/270	D400	40	Pevný	Dobré DPr 97% (těžká doprava)
2	Š-2	přípojka V2-V5	41	630	484,79	486,41	1620	0	1620	1703	200	180	D400	40	Pevný	Dobré DPr 97% (těžká doprava)
3	Š-3	přípojka V2-V5	76	630	485,14	486,44	1300	0	1300	1383	200	180	D400	40	Pevný	Dobré DPr 97% (těžká doprava)
4	Š-4	přípojka V15-V17	9	630	473,18	474,82	1640	0	1640	1723	200	135/180	D400	40	Pevný	Dobré DPr 97% (těžká doprava)
5	Š-5	přípojka V15-V17	49	630	473,59	475,06	1470	0	1470	1553	200	180	D400	40	Pevný	Dobré DPr 97% (těžká doprava)
6	Š-6	přípojka V15-V17	76	630	473,86	475,04	1180	0	1180	1263	200	135	D400	40	Pevný	Dobré DPr 97% (těžká doprava)
7	Š-7	přípojka V15-V17	80	630	473,90	474,97	1070	0	1070	1153	200	90/225	D400	40	Pevný	Dobré DPr 97% (těžká doprava)

Kumulovaný kusovník 23.5.2020 18:15

Projekt	Kostelec - Infarstruktura zóny
Číslo projektu	
Lokalita	Kostelec u Stříbra
Projektant	Václav Říha
Poznámka	

Pozice	Kód položky	Popis	Netto cena/ks	Množství	Netto cena	Netto cena doplňků
4	620000135	DNO ŠACH630X200 0/135	5 300,00	1	5 300,00	
5	620000180	DNO ŠACH630X200 0/180	4 380,00	3	13 140,00	
6	620001827	DNO ŠACH630X200 0/180/270	4 760,00	1	4 760,00	
7	620131800	DNO ŠACH630X200 0/135/180	4 760,00	1	4 760,00	
8	6R6301000	PRODLOUŽENÍ ŠACH630X1M	2 380,00	3	7 140,00	
9	6R6301500	PRODLOUŽENÍ ŠACH630X1,5M	3 580,00	4	14 320,00	
10	ATYP (Š-7)	Dno 630/200 s extra vtoky	ATYP	1	ATYP	
11	KGBET630	PRSTENEC BETONOVÝ 630 MM	1 660,00	7	11 620,00	
12	KGR200/150	REDUKCE 200X150 KAN.PVC	203,00	5		1 015,00
13	KGU200	PŘESUVKA 200MM KAN.PVC	268,00	5		1 340,00
14	PL600/D400	POKLOP BEGU 600 D400-PLNÝ	3 720,00	7	26 040,00	
15	PRK630	PRAGMA TĚSNÍCÍ KROUŽEK 630	308,00	7		2 156,00
16	PRK630	PRAGMA TĚSNÍCÍ KROUŽEK 630	308,00	7	2 156,00	
Celkem				52	89 236,00	4 511,00

POZOR, pro ceny zvýrazněných položek (ATYP) kontaktujte obchodní oddělení Pipelife Czech

Technická specifikace šachty	
1-Š-1	23.5.2020 18:15
Projekt	Kostelec - Infarstruktura zóny
Číslo projektu	
Lokalita	Kostelec u Stříbra
Projektant	Václav Říha
Poznámka	

Číslo šachty	1			
Označení šachty	Š-1			
DN šachty	630			
Název větve	přípojka V2-V5			
Staničení	6			
Kóta výtoku potrubí [m.n.m.]	484,44			
Kóta terénu [m.n.m.]	486,16			
Hloubka [mm]	1720			
Výška nad terén [mm]	0			
Stavební výška [mm]	1720			
Celková výška [mm]	1803			
Hutnění okolí/doprava	Dobré DPr 97% (těžká doprava)			
	DN	Úhel	Navaz.potrubí	Poznámka
Výtok	200	0	Hladké	
Vtok 1	200	180	Hladké	-
Vtok 2	150/160	270	Hladké	-
Vtok 3	-	-	-	-
Vtok 4	-	-	-	-
Vtok 5	-	-	-	-
Boční vtok 1	-	-	-	-
Boční vtok 2	-	-	-	-
Konstrukce šachty	Vtok(y) i výtok - hladká hrdla KG			
Poklop - třída	D400			
- nosnost	40			
- konstrukce	Pevný			
Hloubka podz.vody H [m]	-			
Zemina	Hlinitá			

Část	Kód položky	Popis	Netto cena/ks	Množství	Netto cena	Netto cena doplňků
Dno	620001827	DNO ŠACH630X200 0/180/270	4 760,00	1	4 760,00	
Prodloužení	6R6301500	PRODLOUŽENÍ ŠACH630X1,5M	3 580,00	1	3 580,00	
	PRK630	PRAGMA TĚSNÍČÍ KROUŽEK 630	308,00	1	308,00	
Poklop	PL600/D400	POKLOP BEGU 600 D400-PLNÝ	3 720,00	1	3 720,00	
	KGBET630	PRSTENEC BETONOVÝ 630 MM	1 660,00	1	1 660,00	
Doplňky	PRK630	PRAGMA TĚSNÍČÍ KROUŽEK 630	308,00	1		308,00
	KGR200/150	REDUKCE 200X150 KAN.PVC	203,00	1		203,00
Celkem				7	14 028,00	511,00

Montážní pokyny a poznámky:
Vtok(y) i výtok - hladká hrdla KG
Výtok - První trubku nutno použít bez hrdla

Technická specifikace šachty	
2-Š-2	23.5.2020 18:15
Projekt	Kostelec - Infarstruktura zóny
Číslo projektu	
Lokalita	Kostelec u Stříbra
Projektant	Václav Říha
Poznámka	

Číslo šachty	2			
Označení šachty	Š-2			
DN šachty	630			
Název větve	přípojka V2-V5			
Staničení	41			
Kóta výtoku potrubí [m.n.m.]	484,79			
Kóta terénu [m.n.m.]	486,41			
Hloubka [mm]	1620			
Výška nad terén [mm]	0			
Stavební výška [mm]	1620			
Celková výška [mm]	1703			
Hutnění okolí/doprava	Dobré DPr 97% (těžká doprava)			
	DN	Úhel	Navaz.potrubí	Poznámka
Výtok	200	0	Hladké	
Vtok 1	200	180	Hladké	-
Vtok 2	-	-	-	-
Vtok 3	-	-	-	-
Vtok 4	-	-	-	-
Vtok 5	-	-	-	-
Boční vtok 1	-	-	-	-
Boční vtok 2	-	-	-	-
Konstrukce šachty	Vtok(y) i výtok - hladká hrdla KG			
Poklop - třída	D400			
- nosnost	40			
- konstrukce	Pevný			
Hloubka podz.vody H [m]	-			
Zemina	Hlinitá			

Část	Kód položky	Popis	Netto cena/ks	Množství	Netto cena	Netto cena doplňků
Dno	620000180	DNO ŠACH630X200 0/180	4 380,00	1	4 380,00	
Prodloužení	6R6301500	PRODLOUŽENÍ ŠACH630X1,5M	3 580,00	1	3 580,00	
	PRK630	PRAGMA TĚSNÍCÍ KROUŽEK 630	308,00	1	308,00	
Poklop	PL600/D400	POKLOP BEGU 600 D400-PLNÝ	3 720,00	1	3 720,00	
	KBET630	PRSTENEC BETONOVÝ 630 MM	1 660,00	1	1 660,00	
Doplňky	PRK630	PRAGMA TĚSNÍCÍ KROUŽEK 630	308,00	1		308,00
Celkem				6	13 648,00	308,00

Montážní pokyny a poznámky:

Vtok(y) i výtok - hladká hrdla KG

Výtok - První trubku nutno použít bez hrdla

Technická specifikace šachty	
3-Š-3	23.5.2020 18:15
Projekt	Kostelec - Infarstruktura zóny
Číslo projektu	
Lokalita	Kostelec u Stříbra
Projektant	Václav Říha
Poznámka	

Číslo šachty	3			
Označení šachty	Š-3			
DN šachty	630			
Název větve	přípojka V2-V5			
Staničení	76			
Kóta výtoku potrubí [m.n.m.]	485,14			
Kóta terénu [m.n.m.]	486,44			
Hloubka [mm]	1300			
Výška nad terén [mm]	0			
Stavební výška [mm]	1300			
Celková výška [mm]	1383			
Hutnění okolí/doprava	Dobré DPr 97% (těžká doprava)			
DN	Úhel	Navaz.potrubí	Poznámka	
Výtok	200	0	Hladké	
Vtok 1	150/160	180	Hladké	-
Vtok 2	-	-	-	-
Vtok 3	-	-	-	-
Vtok 4	-	-	-	-
Vtok 5	-	-	-	-
Boční vtok 1	-	-	-	-
Boční vtok 2	-	-	-	-
Konstrukce šachty	Vtok(y) i výtok - hladká hrdla KG			
Poklop - třída	D400			
- nosnost	40			
- konstrukce	Pevný			
Hloubka podz.vody H [m]	-			
Zemina	Hlinitá			

Část	Kód položky	Popis	Netto cena/ks	Množství	Netto cena	Netto cena doplňků
Dno	620000180	DNO ŠACH630X200 0/180	4 380,00	1	4 380,00	
Prodloužení	6R6301000	PRODLOUŽENÍ ŠACH630X1M	2 380,00	1	2 380,00	
	PRK630	PRAGMA TĚSNÍČÍ KROUŽEK 630	308,00	1	308,00	
Poklop	PL600/D400	POKLOP BEGU 600 D400-PLNÝ	3 720,00	1	3 720,00	
	KGBET630	PRSTENEC BETONOVÝ 630 MM	1 660,00	1	1 660,00	
Doplňky	PRK630	PRAGMA TĚSNÍČÍ KROUŽEK 630	308,00	1		308,00
	KGR200/150	REDUKCE 200X150 KAN.PVC	203,00	1		203,00
Celkem				7	12 448,00	511,00

Montážní pokyny a poznámky:
Vtok(y) i výtok - hladká hrdla KG
Výtok - První trubku nutno použít bez hrdla

Technická specifikace šachty	
4-Š-4	23.5.2020 18:15
Projekt	Kostelec - Infarstruktura zóny
Číslo projektu	
Lokalita	Kostelec u Stříbra
Projektant	Václav Říha
Poznámka	

The image shows a technical drawing of a manhole assembly. The top part is a cross-section view showing a concrete structure with a series of horizontal ribs. The bottom part is a top view showing a circular manhole with three access points labeled with angles: 0° (top), 135° (bottom right), and 180° (bottom left). The manhole is labeled 'Š-4'.

The image shows a technical drawing of a manhole assembly. The top part is a cross-section view showing a concrete structure with a series of horizontal ribs. The bottom part is a top view showing a circular manhole with three access points labeled with angles: 0° (top), 135° (bottom right), and 180° (bottom left). The manhole is labeled 'Š-4'.

Číslo šachty	4		
Označení šachty	Š-4		
DN šachty	630		
Název větve	přípojka V15-V17		
Staničení	9		
Kóta výtoku potrubí [m.n.m.]	473,18		
Kóta terénu [m.n.m.]	474,82		
Hloubka [mm]	1640		
Výška nad terén [mm]	0		
Stavební výška [mm]	1640		
Celková výška [mm]	1723		
Hutnění okolí/doprava	Dobré DPr 97% (těžká doprava)		
DN	Úhel	Navaz.potrubí	Poznámka
Výtok	200	0	Hladké
Vtok 1	150/160	135	Hladké
Vtok 2	200	180	Hladké
Vtok 3	-	-	-
Vtok 4	-	-	-
Vtok 5	-	-	-
Boční vtok 1	-	-	-
Boční vtok 2	-	-	-
Konstrukce šachty	Vtok(y) i výtok - hladké dílky KG		
Poklop - třída	D400		
- nosnost	40		
- konstrukce	Pevný		
Hloubka podz.vody H [m]	-		
Zemina	Hlinitá		

Část	Kód položky	Popis	Netto cena/ks	Množství	Netto cena	Netto cena doplňků
Dno	620131800	DNO ŠACH630X200 0/135/180	4 760,00	1	4 760,00	
Prodloužení	6R6301500	PRODLOUŽENÍ ŠACH630X1,5M	3 580,00	1	3 580,00	
	PRK630	PRAGMA TĚSNIČÍ KROUŽEK 630	308,00	1	308,00	
Poklop	PL600/D400	POKLOP BEGU 600 D400-PLNÝ	3 720,00	1	3 720,00	
	KGBET630	PRSTENEC BETONOVÝ 630 MM	1 660,00	1	1 660,00	
Doplňky	PRK630	PRAGMA TĚSNIČÍ KROUŽEK 630	308,00	1		308,00
	KGR200/150	REDUKCE 200X150 KAN.PVC	203,00	1		203,00
	KGU200	PŘESUVKA 200MM KAN.PVC	268,00	2		536,00
Celkem				9	14 028,00	1 047,00

Montážní pokyny a poznámky:
Vtok(y) i výtok - hladké dílky KG

Technická specifikace šachty	
5-Š-5	23.5.2020 18:16
Projekt	Kostelec - Infrastruktura zóny
Číslo projektu	
Lokalita	Kostelec u Stříbra
Projektant	Václav Říha
Poznámka	

Číslo šachty	5			
Označení šachty	Š-5			
DN šachty	630			
Název větve	přípojka V15-V17			
Staničení	49			
Kóta výtoku potrubí [m.n.m.]	473,59			
Kóta terénu [m.n.m.]	475,06			
Hloubka [mm]	1470			
Výška nad terén [mm]	0			
Stavební výška [mm]	1470			
Celková výška [mm]	1553			
Hutnění okolí/doprava	Dobré DPr 97% (těžká doprava)			
	DN	Úhel	Navaz.potrubí	Poznámka
Výtok	200	0	Hladké	
Vtok 1	200	180	Hladké	-
Vtok 2	-	-	-	-
Vtok 3	-	-	-	-
Vtok 4	-	-	-	-
Vtok 5	-	-	-	-
Boční vtok 1	-	-	-	-
Boční vtok 2	-	-	-	-
Konstrukce šachty	Vtok(y) i výtok - hladká hrdla KG			
Poklop - třída	D400			
- nosnost	40			
- konstrukce	Pevný			
Hloubka podz.vody H [m]	-			
Zemina	Hlinitá			

Část	Kód položky	Popis	Netto cena/ks	Množství	Netto cena	Netto cena doplňků
Dno	620000180	DNO ŠACH630X200 0/180	4 380,00	1	4 380,00	
Prodloužení	6R6301500	PRODLOUŽENÍ ŠACH630X1,5M	3 580,00	1	3 580,00	
	PRK630	PRAGMA TĚSNÍCÍ KROUŽEK 630	308,00	1	308,00	
Poklop	PL600/D400	POKLOP BEGU 600 D400-PLNÝ	3 720,00	1	3 720,00	
	KBET630	PRSTENEC BETONOVÝ 630 MM	1 660,00	1	1 660,00	
Doplňky	PRK630	PRAGMA TĚSNÍCÍ KROUŽEK 630	308,00	1		308,00
Celkem				6	13 648,00	308,00

Montážní pokyny a poznámky:

Vtok(y) i výtok - hladká hrdla KG

Výtok - První trubku nutno použít bez hrdla

Technická specifikace šachty	
6-Š-6	23.5.2020 18:16
Projekt	Kostelec - Infarstruktura zóny
Číslo projektu	
Lokalita	Kostelec u Stříbra
Projektant	Václav Říha
Poznámka	

Číslo šachty	6			
Označení šachty	Š-6			
DN šachty	630			
Název větve	přípojka V15-V17			
Staničení	76			
Kóta výtoku potrubí [m.n.m.]	473,86			
Kóta terénu [m.n.m.]	475,04			
Hloubka [mm]	1180			
Výška nad terén [mm]	0			
Stavební výška [mm]	1180			
Celková výška [mm]	1263			
Hutnění okolí/doprava	Dobré DPr 97% (těžká doprava)			
DN	Úhel	Navaz.potrubí	Poznámka	
Výtok	200	0	Hladké	
Vtok 1	200	135	Hladké	-
Vtok 2	-	-	-	-
Vtok 3	-	-	-	-
Vtok 4	-	-	-	-
Vtok 5	-	-	-	-
Boční vtok 1	-	-	-	-
Boční vtok 2	-	-	-	-
Konstrukce šachty	Vtok(y) i výtok - hladké dílky KG			
Poklop - třída	D400			
- nosnost	40			
- konstrukce	Pevný			
Hloubka podz.vody H [m]	-			
Zemina	Hlinitá			

Část	Kód položky	Popis	Netto cena/ks	Množství	Netto cena	Netto cena doplňků
Dno	620000135	DNO ŠACH630X200 0/135	5 300,00	1	5 300,00	
Prodloužení	6R6301000	PRODLOUŽENÍ ŠACH630X1M	2 380,00	1	2 380,00	
	PRK630	PRAGMA TĚSNÍČÍ KROUŽEK 630	308,00	1	308,00	
Poklop	PL600/D400	POKLOP BEGU 600 D400-PLNÝ	3 720,00	1	3 720,00	
	KGBET630	PRSTENEC BETONOVÝ 630 MM	1 660,00	1	1 660,00	
Doplňky	PRK630	PRAGMA TĚSNÍČÍ KROUŽEK 630	308,00	1		308,00
	KGU200	PŘESUVKA 200MM KAN.PVC	268,00	1		268,00
Celkem				7	13 368,00	576,00

Montážní pokyny a poznámky:
Dno v provedení Ball bottom
Vtok(y) i výtok - hladké dílky KG

Technická specifikace šachty	
7-Š-7	23.5.2020 18:16
Projekt	Kostelec - infarstruktura zóny
Číslo projektu	
Lokalita	Kostelec u Stříbra
Projektant	Václav Říha
Poznámka	

Číslo šachty	7		
Označení šachty	Š-7		
DN šachty	630		
Název větve	přípojka V15-V17		
Staničení	80		
Kóta výtoku potrubí [m.n.m.]	473,9		
Kóta terénu [m.n.m.]	474,97		
Hloubka [mm]	1070		
Výška nad terén [mm]	0		
Stavební výška [mm]	1070		
Celková výška [mm]	1153		
Hutnění okolí/doprava	Dobré DPr 97% (těžká doprava)		
	DNÚhelNavaz.potrubíPoznámka		
Výtok	2000Hladké		
Vtok 1	150/16090Hladké	-	
Vtok 2	150/160225Hladké	-	
Vtok 3	- - -	-	
Vtok 4	- - -	-	
Vtok 5	- - -	-	
Boční vtok 1	- - -	-	
Boční vtok 2	- - -	-	
Konstrukce šachty	Vtok(y) i výtok - hladké dílky KG		
Poklop - třída	D400		
- nosnost	40		
- konstrukce	Pevný		
Hloubka podz.vody H [m]	-		
Zemina	Hlinitá		

Část	Kód položky	Popis	Netto cena/ks	Množství	Netto cena	Netto cena doplňků
Dno	ATYP (Š-7)	Dno 630/200 s extra vtoky	ATYP	1	ATYP	
Prodloužení	6R6301000	PRODLOUŽENÍ ŠACH630X1M	2 380,00	1	2 380,00	
	PRK630	PRAGMA TĚSNÍČÍ KROUŽEK 630	308,00	1	308,00	
Poklop	PL600/D400	POKLOP BEGU 600 D400-PLNÝ	3 720,00	1	3 720,00	
	KGBET630	PRSTENEC BETONOVÝ 630 MM	1 660,00	1	1 660,00	
Doplňky	PRK630	PRAGMA TĚSNÍČÍ KROUŽEK 630	308,00	1		308,00
	KGR200/150	REDUKCE 200X150 KAN.PVC	203,00	2		406,00
	KGU200	PŘESUVKA 200MM KAN.PVC	268,00	2		536,00
Celkem				10	8 068,00	1 250,00

Montážní pokyny a poznámky:

Dno v provedení Ball bottom

Vtok(y) i výtok - hladké dílky KG

POZOR, pro ceny zvýrazněných položek (ATYP) kontaktujte obchodní oddělení Pipelife Czech